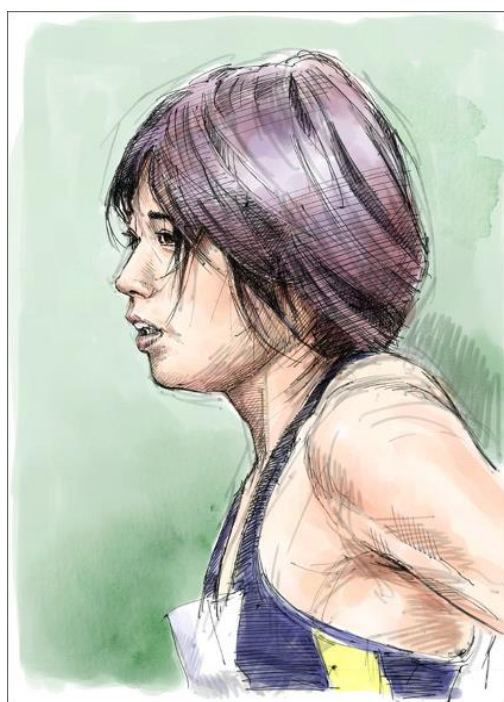


# 2023リライフ日興杯リレー

## 成績表



**2023年2月26日(日) 9時00分競技開始**

**ピースリーホームバンブー総合運動公園グラウンド**

■ **主催** : 竹原市陸上競技協会

■ **協賛** : (株)リライフ日興

■ **後援** : 竹原市教育委員会      竹原市スポーツ協会

# 2023 リライフ日興杯リレーレース

1 主催 竹原市陸上競技協会

2 後援 竹原市教育委員会・竹原市スポーツ協会（申請中）

3 協賛 （株）リライフ日興

4 日時 2023（令和5年） 2月26日（日） 雨天決行

受付 8:00～

スタート	低学年（1～3年生）の女子の部	1区	約1615m	9:00
	低学年（1～3年生）の男子の部	2～5区	約1415m	
	高学年（4～6年生）の女子の部	1区	約1615m	10:00
	高学年（4～6年生）の男子の部	2～5区	約1415m	

表彰 大会終了後 各部門1～6位

5 会場 ピースリホームバンブー総合公園内  
（スタートとゴール・襷リレーは、多目的グラウンド放送室前）

6 競技方法 ①各部門は、1チーム5名とし、補欠は2名までとする。  
②低学年も高学年も男女同時スタートとする。  
※参加チームが多い場合は、危険防止のため男女別でスタートをする。  
③高学年（7275 m）、低学年（7275m）ピースリーバンブー総合公園P  
の歩道を約1周する。（コースは別紙参照）

7 参加料 1チーム2000円とする。

8 表彰 ①各部門は、1位～6位までの表彰し、1位はトロフィー・メダル賞状、  
～3位はトロフィ・メダル・賞状、4～6位は賞状のみとする。  
※1～3位トロフィーは持ち回りとする。翌年レプリカを渡す。  
②区間賞は1位メダル・賞状。

9 申込方法 参加申込用紙に必要事項を記入のうえ2月6日まで、メールかファックス  
申し込む。

〒723-0143 三原市沼田東町釜山1343 - 12

竹原市陸上競技協会事務局 吉岡秀喜

TEL：090 - 4805 - 4212 FAX：0848 - 66 - 1020

Email：yoshi803@mail.mcat.ne.jp

- 10 競技規則 ①本大会は、2022年度日本陸上競技連盟競技規則による。
- ②選手の変更については受付時に連絡をする。
- ③伴走は認めない。
- ④選手がやむおえない事由で競技続行不能となった場合、そのチームはとなるが、その他の選手は審判長の判断により繰り上げスタートをおうことができる。
- ⑤タスキの受け渡しは以下によりおこなう。
- ・タスキは大会本部で準備したものを使用する。
  - ・走者間の中継はタスキの受け渡しによりおこなう。
  - ・タスキの引継ぎは中継線より進行方向でおこなう。  
(中継所の手前でもらってはいけない)
  - ・タスキは投げたりせず、必ず手渡しでおこなう。
  - ・タスキは全コース肩にかけて走行し、タスキを落とした場合は落と選手が拾い、走行を再開する。  
(他の者が拾って渡した場合は失格とする)
- 11 注意事項 ①競技の前及び競技中において異常を感じた場合は、直ちに協議を中止こと。
- ②競技中の負傷については各チームでおこなう。
- ③万一の障害や事故については、主催者が加入する傷害保険の範囲とす
- 12 感染症予防対策
- ①「健康チェックシート」の未提出者は参加できない。
- ②当日の体温が37.5℃以上ある人は参加できない。
- ③ウォーミングアップをしているときや競技中以外はマスクを着用する。
- ④密になることをさけ、できるだけ間隔をとること。
- 13 その他
- ・参加チームから走路員を1名だす。
  - ・参加チームが極端に少ない場合は、大会を中止することがある。大会の場合は参加チームへ連絡をする。参加チームが多い場合は、部門別にスタートすることがある。
  - ・竹原市に午前6時に警報が出た場合は中止する。
  - ・参加費は原則、払い戻さない。ただし道路等不測の事態の場合は、別途協議し返却する。

# 競 技 役 員

大会長	西濱隆志		
総務	西濱隆志		
総務員	友谷浩幸	田中俊治	
技術総務	西川弘志		
審判長	三名田照正		
アナウンサー	(主) 山崎繁雄		
記録情報処理係	(主) 吉岡秀喜 別祖明	矢野晃	濱本佳那子
競技者, 出発係	(主) 友谷浩幸	西川弘志	
決勝周回審判員	(主) 三名田照正 郷力礼三(東広島) 秋本剛志(サンフラワー)	前田秀尚 田中康文 川上拓志(バンブー)	岡丸正典 有吉賢辞(織田幹緒)
中継所審判員	(主) 中平圭祐 高良典幸(三原陸上)	平賀敏也(東広島)	幸川弘子
計時員	(主) 田中俊治	末田伸男	
走路監察員	(主) 山村文昭 西濱隆志 鼻山将真 幸川弘子	中塚昇志 三次孝昭 川本秀樹 (金本英也)	櫻井保秀 大本達也 三好恵美子 大本剛(向東地区子ども会)
表彰	(主) 西濱隆志	リライフ日興	
スターター	(主) 田中努	島田綾香	
役員・競技者受付	山崎繁雄	幸川弘子	

## 【タイムテーブル】

(ナンバーカード・プログラム交付)

NO	部門別	チーム	スタート
1	低学年女子の部	2	9:00
2	低学年男子の部	6	
3	高学年女子の部	7	10:00
4	高学年男子の部	11	

### ～ 競技注意事項 ～

1. 本記録会は、2022年度日本陸上競技連盟競技規則に準ずる。
2. 招集時刻は競技開始時10分前までとして、本部席前集合とする。
3. 全員に記録証を交付するので、受取ること。
4. **成績一覧表は、チームごとにメールか郵送で配布します。**

※競技終了までにお帰りになった時には、後日所属チームに1部送付しますので確認を

※参加人数によってタイムテーブルの変更があることを了承してください。



リライフ日興杯リレーレース(低学年・男子の部)

低学年男子の部

(出発時刻 9:00)

番号	チーム名	1区		2区		3区		4区		5区		
1	三原陸上クラブA	選手名	井上 結人		畑田 晟之介		八島 湊		竹田 純ノ介		田名後 陸	
		区間タイム	6分19秒.0	4	5分58秒.0	3	5分42秒.0	2	5分35秒.0	2	5分33秒.0	1
		累計タイム	0時06分19秒	4	0時12分17秒	3	0時17分59秒	3	0時23分34秒	3	0時29分07秒	3
2	三原陸上クラブB	選手名	幾嶋 栄翔		高下 依吹		山本 葵翔		廣谷 翔		大石 拓矢	
		区間タイム	6分16秒.0	3	6分21秒.0	5	6分26秒.0	4	6分25秒.0	5	5分41秒.0	3
		累計タイム	0時06分16秒	3	0時12分37秒	4	0時19分03秒	4	0時25分28秒	5	0時31分09秒	5
3	吉和AC	選手名	濱口 慎二郎		増村 浩輝		兼長 駿		岡村 優仁		宮原 享佑	
		区間タイム	6分08秒.0	2	5分36秒.0	1	5分48秒.0	3	5分59秒.0	4	5分34秒.0	2
		累計タイム	0時06分08秒	2	0時11分44秒	2	0時17分32秒	2	0時23分31秒	2	0時29分05秒	2
4	サンフラワーS.C	選手名	伊茂治 碧		菅原 煌斗		松本 吏音		伊茂治 凧		森本 湊介	
		区間タイム	DNS		DNS		DNS		DNS		DNS	
		累計タイム										
5	東広島TFC	選手名	中澤 虹陽		大繁 朔丸		河野 奏人		小田 朔太郎		佐々木 善太良	
		区間タイム	5分54秒.0	1	5分46秒.0	2	5分33秒.0	1	5分29秒.0	1	6分00秒.0	5
		累計タイム	0時05分54秒	1	0時11分40秒	1	0時17分13秒	1	0時22分42秒	1	0時28分42秒	1
6	向東地区子ども会駅伝部	選手名	山中 瑛心		上谷 和可奈		椿田 風呼		藤本 直太郎		鶴岡 春馬	
		区間タイム	6分35秒.0	5	6分20秒.0	4	6分26秒.0	4	5分41秒.0	3	5分55秒.0	4
		累計タイム	0時06分35秒	5	0時12分55秒	5	0時19分21秒	5	0時25分02秒	4	0時30分57秒	4
7		選手名										
		区間タイム										
		累計タイム										
8		選手名										
		区間タイム										
		累計タイム										
9		選手名										
		区間タイム										
		累計タイム										
10		選手名										
		区間タイム										
		累計タイム										









リライフ日興杯リレーレース(高学年・男子の部)

高学年男子の部 (出発時刻 10:00)

番号	チーム名		1区	2区		3区		4区		5区		
1	織田幹雄スポーツクラブ	選手名	高橋 寿直	柳生 叶太		虻川 遼治		中山 実馬		牛腸 隆介		
		区間タイム	5分27秒.0	4	5分58秒.0	10	6分02秒.0	7	6分19秒.0	8	5分26秒.0	8
		累計タイム	0時05分27秒	4	0時11分25秒	8	0時17分27秒	7	0時23分46秒	7	0時29分12秒	7
2	三原陸上クラブA	選手名	岡寄 稔大	山田 航雅		檜崎 一太		普家 壮太郎		下夷 諒吾		
		区間タイム	5分29秒.0	6	5分31秒.0	7	5分34秒.0	4	5分02秒.0	3	4分32秒.0	1
		累計タイム	0時05分29秒	6	0時11分00秒	6	0時16分34秒	6	0時21分36秒	6	0時26分08秒	3
3	三原陸上クラブB	選手名	堀口 蓮太	上田 晴志朗		谷中 陽翔		山科 昂大		竹田 真ノ介		
		区間タイム	5分27秒.0	4	5分04秒.0	4	5分25秒.0	2	5分00秒.0	2	5分00秒.0	3
		累計タイム	0時05分27秒	4	0時10分31秒	3	0時15分56秒	2	0時20分56秒	2	0時25分56秒	2
4	吉和ACA	選手名	瀧迫 友晟	宮原 寛大		中河 湊斗		荻野 直柔		綾目 伊桜		
		区間タイム	5分21秒.0	3	4分38秒.0	1	6分24秒.0	10	5分03秒.0	5	5分04秒.0	4
		累計タイム	0時05分21秒	3	0時09分59秒	1	0時16分23秒	4	0時21分26秒	4	0時26分30秒	4
5	吉和ACB	選手名	藤木喜一郎	永田 怜也		森本 敢太		水野 巧望		山根 佑介		
		区間タイム	5分52秒.0	8	5分27秒.0	5	6分10秒.0	9	6分46秒.0	9	5分23秒.0	7
		累計タイム	0時05分52秒	8	0時11分19秒	7	0時17分29秒	8	0時24分15秒	9	0時29分38秒	8
6	バンブースポーツクラブ	選手名	奥村 寛太	佐藤 勇颯		佐藤 颯希		池田 稜		奥村 千尋		
		区間タイム	6分06秒.0	9	5分30秒.0	6	6分09秒.0	8	7分00秒.0	10	5分39秒.0	9
		累計タイム	0時06分06秒	9	0時11分36秒	9	0時17分45秒	9	0時24分45秒	10	0時30分24秒	10
7	サンフラワーS.C	選手名	秋本 遥香	坂手 翔		秋本 明日香		坂手 弥		丸山莉穂		
		区間タイム	6分09秒.0	10	5分57秒.0	9	5分50秒.0	5	6分05秒.0	7	5分57秒.0	10
		累計タイム	0時06分09秒	10	0時12分06秒	10	0時17分56秒	10	0時24分01秒	8	0時29分58秒	9
8	東広島TFCA	選手名	堀 凌多	大繁 力丸		大繁 然丸		狩野 雄一郎		東 蒼真		
		区間タイム	DNS		DNS		DNS		DNS		DNS	
		累計タイム										
9	東広島TFCB	選手名	藤田 巧実	武廣 煌志		春日 翔伍		武廣 遼真		宮田 明悟		
		区間タイム	5分14秒.0	2	4分47秒.0	2	4分57秒.0	1	4分59秒.0	1	4分53秒.0	2
		累計タイム	0時05分14秒	2	0時10分01秒	2	0時14分58秒	1	0時19分57秒	1	0時24分50秒	1
10	東広島TFCC	選手名	高松 侑永	井脇 大和		荒谷 太一		小池 帆高		蛭原 瞭		
		区間タイム	5分29秒.0	6	5分04秒.0	3	5分27秒.0	3	5分24秒.0	6	5分13秒.0	5
		累計タイム	0時05分29秒	6	0時10分33秒	4	0時16分00秒	3	0時21分24秒	3	0時26分37秒	5
11	向東地区子ども会駅伝部	選手名	丸山歩睦	椿田湊人		恵谷基一		上谷凌功		大本悠葵		
		区間タイム	5分03秒.0	1	5分33秒.0	8	5分55秒.0	6	5分02秒.0	3	5分21秒.0	6
		累計タイム	0時05分03秒	1	0時10分36秒	5	0時16分31秒	5	0時21分33秒	5	0時26分54秒	6



# リライフ日興杯 リレーレース

コース図

1区約1615m

2～5区約1415m

