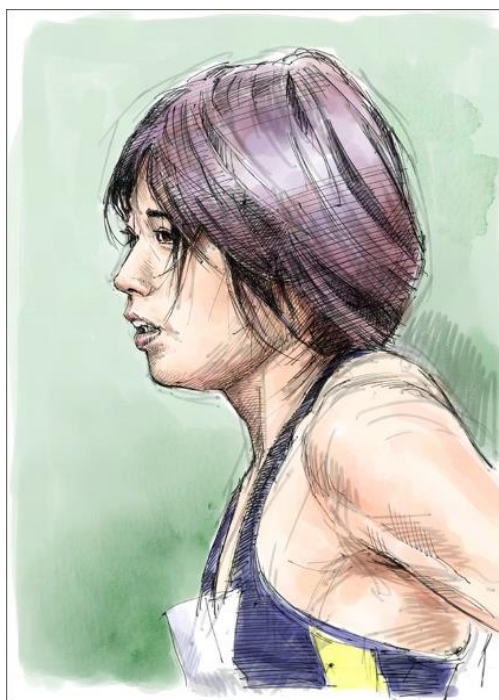


第48回竹原市長距離記録会

成 績 表



2025年12月6日(土) 9時00分競技開始

ピースリーホームバンブー総合運動公園グラウンド

■ **主 催** : 竹原市陸上競技協会

■ **後 援** : 竹原市教育委員会 竹原市スポーツ協会

第48回竹原市長距離記録会

1, 主催 竹原市陸上競技協会

2, 後援 竹原市教育委員会 竹原市スポーツ協会

3, 期日 2025年(令和7年)12月6日(土) 受付8:30~9:00 競技開始9:00

4, 会場 竹原市ピースリーホームバンブー総合公園グラウンド(400mトラック)

5, 種目 幼稚園・保育園児男女 800m
小学生男女(低中高学年別)800m
小学生男女(低中高学年別)2000m
中学生男女 3000m
高校男女 3000m 5000m
一般男女 3000m 5000m

6, 参加申込

- ① 申込〆切 12月1日(月) 必着!!
- ② 参加資格 なし
- ③ 参加様式 記録証料(100円)は記録会当日受付で納入してください
名前(ふりがな), 所属, 学年, 種目を明記の上, 下記に申し込む
- ④ 申込先 申込用紙のみ 〒723-0143 三原市沼田東町釜山1343-12
竹原市陸上競技協会事務局 吉岡秀喜宛
連絡先 携帯 090-4805-4212
FAX 0848-66-1020
メール yoshi803@mail.mcat.ne.jp

7, 競技会運営その他

- ①記録会における傷害については、各自が責任を負ってください。
- ②指導者及び引率者は、記録会の運営(審判員として)の協力をして下さい。
- ③競技日程は、申込受付終了後に参加人数を検討し決定します。
- ④競技開始は ・9:00~小学校低学年男女800mの予定
・その後、子ども園、小学生、中学生、高校、一般の順でスタート予定
※参加人数によっては、同時スタートもあります。
- ⑤ナンバーカードは、競技前に召集所で渡します。

- ⑥招集については、現地集合とする。(競技開始15分前とする。場内放送に注意してください。)
- ⑦記録証を発行します。
- ⑧主催者は個人情報保護に関する法令を遵守し、日本陸上競技連盟情報保護方針に基づいて取り扱います。

競 技 役 員

大会長	西濱隆志		
総務	西濱隆志		
総務員	田中俊治		
技術総務	西川弘志		
審判長	三名田照正		
アナウンサー	(主) 山崎繁雄		
記録情報処理	(主) 吉岡秀喜	濱本修平	
競技者	(主) 西川弘志		
出発	(主) 濱本佳那子		
決勝周回審判員	(主) 辻 勝實	中平圭祐	浜田明彦
	田中康文	岡丸正典	前田秀尚
計時員	(主) 田中俊治	中田全哉	平賀敏也
	笹原多朗		
監察員	(主) 三次孝昭	川本秀樹	山村文昭
スターター	(主) 矢野晃		
役員・競技者受付	山崎繁雄		
役員・競技者受付	山崎繁雄		

【タイムテーブル】

(ナンバーカード・プログラム交付)				
NO	部門別	距離	参加者	スタート
1	こども園男子	800m	2	9:00
2	小学1・2年生男子	800m	4	
3	小学1・2年生女子	800m	3	
4	小学3・4年生男子	800m	13	9:20
5	小学3・4年生女子	800m	7	9:30
6	小学5・6年生男子	800m	11	9:40
7	小学5・6年生女子	800m	10	9:50
8	小学男子	2000m	6	10:00
9	小学女子	2000m	2	
10	中学男子	3000m	3	10:20

～ 競技注意事項 ～

1. 本記録会は、2025年度日本陸上競技連盟競技規則に準ずる。
2. 招集時刻は競技開始時10分前までとして、本部席前集合とする。
3. ナンバーカードは、競技開始10分前に本部席前で配布する。

(場内放送に注意してください。)

競技参加人数によって、時間が変わることがあるので、場内放送に注意してください。

4. 競技終了後は、必ずナンバーカードを返却してください。
5. 全員に記録証を交付するので、受取ること。
6. 成績一覧表は、竹原市陸上競技協会HPで公表します。

※競技終了までにお帰りになった時には、後日所属チームに1部送付しますので確認を

※参加人数によってタイムテーブルの変更があることを了承してください。

幼保・小学生の部

幼・保男子 800M

9:00

レーン	名前	所 属		
①	幾嶋 一翔	三原市立本郷幼稚園	(1)	4' 04"3
②	神田 桃李	東広島TFC	(2)	4' 16"0

小学生男子1・2年生 800M

9:00

③	田村 應守	三原陸上クラブ (2)	(4)	3' 57"0
④	財津 颯士	三原陸上クラブ (1)	(3)	3' 33"1
⑤	梅田 晴仁	サンフラワーS.C (2)	(1)	3' 14"6
⑥	上栗 大馳	東広島TFC(1)	(2)	3' 32"8

小学生女子1・2年生 800M

9:00

⑦	大田 果歩	三原陸上クラブ (2)	#VALUE!	DNS
⑧	三村 心晴	サンフラワーS.C (2)	(1)	3' 15"5
⑨	西中 柚莉	サンフラワーS.C (1)	(2)	3' 48"4

小学生男子3・4年生 800M

9:20

⑩	田名後 空	三原陸上クラブ (3)	(6)	3' 13"7
⑪	井上 和	三原陸上クラブ (3)	(4)	3' 12"6
⑫	山本 凜人	三原陸上クラブ (3)	(5)	3' 12"8
⑬	永吉 凱人	三原陸上クラブ (3)	(12)	3' 28"7
⑭	森橋 紀介	三原陸上クラブ (3)	(9)	3' 20"6
⑮	松浦 旭輝	サンフラワーS.C (4)	(2)	3' 05"2
⑯	竹本 幸峨	サンフラワーS.C (3)	(1)	3' 03"9
⑰	福田 唯月	サンフラワーS.C (3)	(7)	3' 14"6
⑱	ローレンス 健也	サンフラワーS.C (3)	(10)	3' 20"9
⑲	西川 晴真	東広島TFC(4)	(3)	3' 06"0
⑳	藤岡 諒大	東広島TFC(4)	(8)	3' 15"5
㉑	但馬 柚基	東広島TFC(4)	(11)	3' 28"3
㉒				

小学生女子3・4年生800M

9:40

⑳	田原 幸	三原陸上クラブ (3)	(4)	3' 10"8
㉑	安岡 花莉奈	三原陸上クラブ (4)	(3)	3' 09"3
㉒	安岡 里桜奈	三原陸上クラブ (4)	(2)	3' 08"7
㉓	谷原 凜帆	三原陸上クラブ (4)	(1)	3' 07"1
㉔	菅原 悠乃	サンフラワーS.C (3)	(7)	3' 23"9
㉕	上栗 櫻子	東広島TFC (3)	(6)	3' 22"6
㉖	神田 碧	東広島TFC (3)	(5)	3' 13"8

小学生男子5・6年生800M

9:40

①	田村 優守	三原陸上クラブ (5)	(9)	3' 14"2
②	堂崎 悠斗	三原陸上クラブ (5)	(10)	3' 20"9
③	岸田 佳大	三原陸上クラブ (5)	(5)	2' 55"3
④	財津 怜司	三原陸上クラブ (5)	(4)	2' 50"7
⑤	大石 拓矢	三原陸上クラブ (6)	(7)	3' 03"7
⑥	畑田 晟之介	三原陸上クラブ (6)	(1)	2' 38"4
⑦	廣谷 翔	三原陸上クラブ (6)	(6)	3' 01"6
⑧	田名後 陸	三原陸上クラブ (6)	(3)	2' 47"9
⑨	井上 結人	三原陸上クラブ (6)	(8)	3' 11"4
⑩	幾嶋 栄翔	三原陸上クラブ (6)	(2)	2' 39"4
⑪	石本 千晃	サンフラワーS.C (5)	(11)	3' 43"5

小学生女子5・6年生800M

9:50

⑫	山本 乃衣	三原陸上クラブ (5)	(9)	3' 15"4
⑬	岡田 優奈	三原陸上クラブ (5)	(6)	3' 10"7
⑭	森岡 稚菜	三原陸上クラブ (5)	(4)	2' 56"1
⑮	上田 和花奈	三原陸上クラブ (6)	(3)	2' 54"7
⑯	谷中 楓	三原陸上クラブ (6)	(2)	2' 53"8
⑰	田口 葵	三原陸上クラブ (6)	(1)	2' 40"8
⑱	花本 みつき	三原陸上クラブ (6)	(10)	3' 43"7
⑲	下夷 彩結美	三原陸上クラブ (6)	(5)	3' 01"7
⑳	梅月 鈴	三原陸上クラブ (6)	(8)	3' 13"2
㉑	橋野 真彩	三原陸上クラブ (6)	(7)	3' 12"6
㉒	金友 絢香	東広島TFC (5)	#N/A	3' 19"0

小学男子2000M

10:00

①	伊茂治 凪	サンフラワーS.C (4)	(8)	11' 30"7
②	菅原 煌斗	サンフラワーS.C (5)	(5)	8' 51"1
③	福田 結月	サンフラワーS.C (5)	#VALUE!	DNS
④	伊茂治 碧	サンフラワーS.C (6)	(4)	8' 36"5
⑤	元樋 圭吾	サンフラワーS.C (6)	(2)	8' 13"2
⑥	森本 湊介	サンフラワーS.C (6)	(3)	8' 17"2
⑦	松本 吏恩	サンフラワーS.C (4)	(7)	9' 53"9

小学女子 2000M

10:00

⑦ 森本 梨央 サンフラワーS.C (4) (6) 8' 58"5

中学校男子 3000M

10:20

⑨ 堀 凌多 東広島TFC (1) 9' 25"6

⑩

⑪
