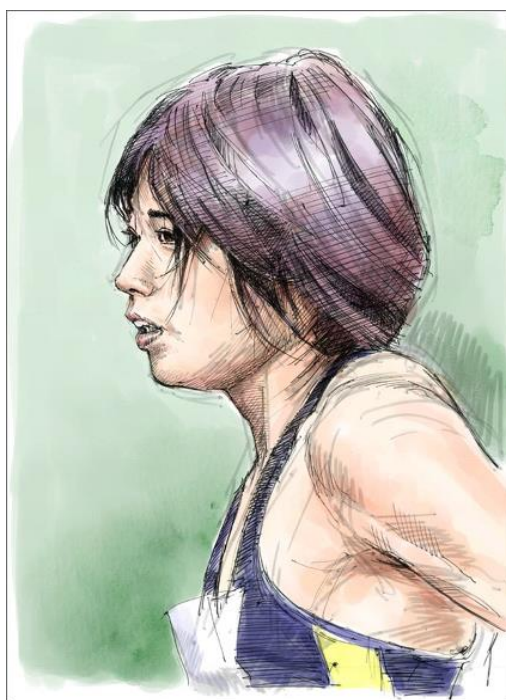


第36回竹原市長距離記録会

成 績 表



2022年12月3日(土) 9時30分競技開始

ピースリーホームバンブー総合運動公園グラウンド

■ **主 催** : 竹原市陸上競技協会

■ **後 援** : 竹原市教育委員会 竹原市スポーツ協会

第36回竹原市長距離記録会

- 1, 主催 竹原市陸上競技協会
- 2, 後援 竹原市教育委員会 竹原市スポーツ協会 (申請中)
- 3, 期日 2022年(令和4年)12月3日(土) 受付8:30~9:00 競技開始9:30
- 4, 会場 竹原市ピースリーホームバンブー総合公園グラウンド(400mトラック)
- 5, 種目

幼稚園・保育園児男女	1,000m
小学生男女(低中高学年別)	2,000m
中学生男女	3,000m
高校男女	3,000m 5,000m
一般男女	3,000m 5,000m
- 6, 参加申込
 - ① 申込〆切 11月22日(火) 必着!!
 - ② 参加資格 なし
 - ③ 参加様式 記録証料(100円)は記録会当日受付で納入してください
名前(ふりがな), 所属, 学年, 種目を明記の上, 下記に申し込む
 - ④ 申込先 申込用紙のみ 〒723-0143 三原市沼田東町釜山1343-12
竹原市陸上競技協会事務局 吉岡 秀喜 宛
連絡先 携帯 090-4805-4212
FAX 0848-66-1020
- 7, 競技会運営その他
 - ①記録会における傷害については、各自が責任を負ってください。
 - ②指導者及び引率者は、記録会の運営(審判員として)の協力をして下さい。
 - ③競技日程は、申込受付終了後に参加人数を検討し決定します。
 - ④競技開始は ・9:30~幼稚園・保育園児童男女800mの予定
・その後、小学生、中学生、高校、一般の順でスタート予定
(参加人数によっては、同時スタートもあります)
 - ⑤ナンバーカードは、競技前に召集所で渡します。
 - ⑥招集については、現地集合とする。(競技開始15分前とする。場内放送に注意してください。)
 - ⑦記録証を発行します。
 - ⑧主催者は個人情報保護に関する法令を遵守し、

日本陸上競技連盟情報保護方針に基づいて取り扱います。

8. コロナ感染症対策

- ①ソーシャルディスタンスを確保し、三密(密閉, 密接, 密集)を避ける。
- ②競技中以外は、マスクの着用をお願いします。
- ③アルコール消毒液は、竹原市陸上競技協会でも準備しますが、各所属でも準備して下さい。
- ④出場する選手は、一週間の検温を実施し、発熱の症状があった場合には出場させないようにお願いします。
- ⑤参加する選手(未成年の場合は、保護者の承諾書)は、当日の体温を測定し、受付に出して下さい。

競 技 役 員

大会長	西濱隆志		
総務	西濱隆志		
総務員	友谷浩幸	田中俊治	
技術総務	西川弘志		
審判長	三名田照正		
アナウンサー	(主)山崎繁雄		
記録情報処理係	(主)吉岡秀喜	矢野晃	
競技者, 出発係	(主)川本秀樹	友谷浩幸	西川弘志
決勝周回審判員	(主)辻 勝實	中平圭祐	浜田明彦
	別祖明	鼻山将真	大本達也
	田中康文	岡丸正典	濱本修平
計時員	(主)三次孝昭	田中俊治	濱本佳那子
監察員	(主)山村文昭	幸川弘子	末田伸男
スターター	(主)田中 努	島田綾香	
役員・競技者受付	山崎繁雄	幸川弘子	

【タイムテーブル】

(ナンバーカード・プログラム交付)

NO	部門別	距離	参加者	スタート
1	幼・保男女	800m	3	9:30
2	小学1・2年生男子	2000m	7	9:40
3	小学1・2年生女子	2000m	4	
4	小学3・4年生男子	2000m	4	10:00
5	小学3・4年生女子	2000m	5	
6	小学5・6年生男子	2000m	3	10:20
7	小学5・6年生女子	2000m	4	
8	中学校男子	3000m	2	10:40
9	一般男子	3000m	2	

～ 競技注意事項 ～

1. 本記録会は、2022年度日本陸上競技連盟競技規則に準ずる。
2. 招集時刻は競技開始時10分前までとして、本部席前集合とする。
3. ナンバーカードは、競技開始10分前に本部席前で配布する。

(場内放送に注意してください。)

競技参加人数によって、時間が変わることがあるので、場内放送に注意してください。

4. 競技終了後は、必ずナンバーカードを返却してください。
5. 全員に記録証を交付するので、受取ること。
6. 成績一覧表は、チームごとにメールか郵送で配布します。

※競技終了までにお帰りになった時には、後日所属チームに1部送付しますので確認を

※参加人数によってタイムテーブルの変更があることを了承してください。

幼保・小学生の部

幼・保男子 800M

9:30

レーン	名前	所 属	()	タイム
①	取釜拓	大崎水泳陸上クラブ	(3)	4' 26"2
②	宮原昇吾	吉和AC	(1)	3' 52"8
③	森本凱士	吉和AC	(2)	3' 55"5

幼・保女子 800M

9:30

小学生男子1・2年生2000M

9:40

①	伊茂治凧	サンフラワーS.C (1)	(7)	10' 38"8
②	奥村千尋	バンブースポーツクラブ(1)	(8)	12' 34"6
③	川本将馬	吉名学園 (1)	(3)	9' 58"8
④	川本稜馬	吉名学園 (1)	(4)	10' 13"3
⑤	菅原煌斗	サンフラワーS.C (2)	(5)	10' 18"5
⑥	取釜康介	大崎水泳陸上クラブ(2)	(2)	9' 38"4
⑦	古市陽大	東広島TFC (2)	(1)	8' 57"6
⑧	池田綾	バンブースポーツクラブ(2)	(6)	10' 31"6

小学生女子1・2年生2000M

9:40

⑨	森本梨央	サンフラワーS.C (1)	(3)	10' 31"4
⑩	重松さくら	大崎水泳陸上クラブ (2)	(2)	10' 24"2
⑪	加藤才奈	東広島TFC (2)	(1)	8' 47"0

小学生男子3・4年生2000M

10:00

①	森本湊介	サンフラワーS.C (3)	(3)	10' 30"1
②	伊茂治碧	サンフラワーS.C (3)	(2)	9' 34"3
③	重松丈仁	大崎水泳陸上クラブ (3)	(4)	11' 25"2
④	坂手翔	サンフラワーS.C (4)	(1)	9' 29"6

小学生女子3・4年生2000M

10:00

⑤	川島みなみ	大崎水泳陸上クラブ(3)	#VALUE!	DNS
⑥	齋藤多羅	大崎水泳陸上クラブ(3)	(3)	11'04"9
⑦	山下凜	バンブースポーツクラブ(3)	#VALUE!	DNS
⑧	秋本遥香	サンフラワーS.C(4)	(1)	9'09"3
⑨	梅田泰帆	大崎水泳陸上クラブ(4)	(2)	10'58"4

小学生男子5・6年生2000M

10:20

①	奥村寛太	バンブースポーツクラブ(5)	(2)	8'10"7
②	坂手弥	サンフラワーS.C(6)	(3)	9'58"6
③	古谷仁	大崎水泳陸上クラブ(6)	(1)	7'53"1

小学生女子5・6年生2000M

10:20

④	丸山莉穂	サンフラワーS.C(5)	(3)	9'25"6
⑤	山口結生	バンブースポーツクラブ(5)	(4)	10'09"1
⑥	原千紘	バンブースポーツクラブ(5)	(1)	7'45"0
⑦	秋本明日香	サンフラワーS.C(6)	(2)	9'14"6

中学校男子の部

中学校男子3000M

10:40

①	南智樹	賀茂川中学校	#VALUE!	DNS
---	-----	--------	---------	-----

一般の部 3000m

一般男子3000M

10:40

②	笹原多郎	一般	(1)	11'08"8
③	山下剛史	バンブースポーツクラブ	(3)	13'26"9
④	吉本一馬	バンブースポーツクラブ	(2)	12'08"0