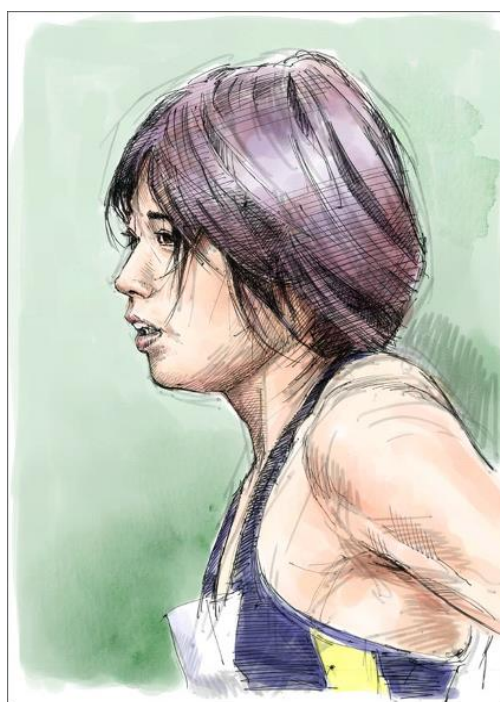


第40回竹原市長距離記録会

成 績 表



2023年12月2日(土) 9時30分競技開始

ピースリーホームバンブー総合運動公園グラウンド

■ **主 催** : 竹原市陸上競技協会

■ **後 援** : 竹原市教育委員会 竹原市スポーツ協会

第40回竹原市長距離記録会

- 1, 主催 竹原市陸上競技協会
- 2, 後援 竹原市教育委員会 竹原市スポーツ協会
- 3, 期日 2023年(令和5年)12月2日(土) 受付8:30~9:00 競技開始9:30
- 4, 会場 竹原市ピースリーホームバンブー総合公園グラウンド(400mトラック)
- 5, 種目

幼稚園・保育園児男女	800m
小学生男女(低中高学年別)	2000m
中学生男女	3000m
高校男女	3000m 5000m
一般男女	3000m 5000m
- 6, 参加申込
 - ① 申込〆切 11月27日(月) 必着!!
 - ② 参加資格 なし
 - ③ 参加様式 記録証料(100円)は記録会当日受付で納入してください
名前(ふりがな), 所属, 学年, 種目を明記の上, 下記に申し込む
 - ④ 申込先 申込用紙のみ 〒723-0143 三原市沼田東町釜山1343-12
竹原市陸上競技協会事務局 吉岡 秀喜 宛
連絡先 携帯 090-4805-4212
FAX 0848-66-1020
メール yoshi803@mail.mcat.ne.jp
- 7, 競技会運営その他
 - ①記録会における傷害については、各自が責任を負ってください。
 - ②指導者及び引率者は、記録会の運営(審判員として)の協力をして下さい。
 - ③競技日程は、申込受付終了後に参加人数を検討し決定します。
 - ④競技開始は ・9:30~幼稚園・保育園児童男女800mの予定
・その後、小学生、中学生、高校、一般の順でスタート予定
(参加人数によっては、同時スタートもあります)
 - ⑤ナンバーカードは、競技前に召集所で渡します。
 - ⑥招集については、現地集合とする。(競技開始15分前とする。場内放送に注意してください。)
 - ⑦記録証を発行します。

- ⑧主催者は個人情報保護に関する法令を遵守し、
日本陸上競技連盟情報保護方針に基づいて取り扱います。

【タイムテーブル】

(ナンバーカード・プログラム交付)

NO	部門別	距離	参加者	スタート
1	小学1・2年生男子	2000m	9	9:30
2	小学1・2年生女子	2000m	3	
3	小学3・4年生男子	2000m	5	9:50
4	小学3・4年生女子	2000m	4	
5	小学5・6年生男子	2000m	2	10:10
6	小学5・6年生女子	2000m	7	
7	中学校男子	3000m	4	10:30
8	一般男子	3000m	6	

～ 競技注意事項 ～

1. 本記録会は、2023年度日本陸上競技連盟競技規則に準ずる。
2. 招集時刻は競技開始時10分前までとして、本部席前集合とする。
3. ナンバーカードは、競技開始10分前に本部席前で配布する。

(場内放送に注意してください。)

競技参加人数によって、時間が変わることがあるので、場内放送に注意してください。

4. 競技終了後は、必ずナンバーカードを返却してください。
5. 全員に記録証を交付するので、受取ること。
6. 成績一覧表は、チームごとにメールか郵送で配布します。

※競技終了までにお帰りになった時には、後日所属チームに1部送付しますので確認を

※参加人数によってタイムテーブルの変更があることを了承してください。

小学生男子1・2年生2000M

9:30

①	川口大雅	セトナミSC (1)	(2)	9' 19"7
②	福田唯月	サンフラワーS.C (1)	(7)	11' 00"8
③	竹本幸峨	サンフラワーS.C (1)	(5)	9' 56"3
④	ローレンス健也	サンフラワーS.C (1)	(3)	9' 26"8
⑤	岡田陽希	セトナミSC (2)	(4)	9' 35"4
⑥	橋本大知	セトナミSC (2)	(1)	9' 08"8
⑦	伊茂治凧	サンフラワーS.C (2)	#VALUE!	DNS
⑧	松本吏恩	サンフラワーS.C (2)	#VALUE!	DNS
⑨	松浦旭輝	サンフラワーS.C (2)	(6)	10' 31"5

小学生女子1・2年生2000M

9:30

⑩	菅原悠乃	サンフラワーS.C (1)	(3)	10' 36"4
⑪	森本暖	セトナミSC (2)	(1)	9' 16"5
⑫	森本梨央	サンフラワーS.C (2)	(2)	9' 29"9

小学生男子3・4年生2000M

9:50

①	菅原煌斗	サンフラワーS.C (3)	(4)	9' 28"5
②	福田結月	サンフラワーS.C (3)	(2)	8' 49"7
③	石本千晃	サンフラワーS.C (3)	#VALUE!	DNS
④	森本湊介	サンフラワーS.C (4)	(3)	9' 18"9
⑤	伊茂治碧	サンフラワーS.C (4)	(1)	8' 48"8

3

小学生女子3・4年生2000M

9:50

⑥	川口唯月	セトナミSC (3)	(2)	9' 13"8
⑦	越水稜	セトナミSC (3)	(3)	9' 52"3
⑧	森本結良	セトナミSC (4)	(1)	9' 03"8
⑨				

小学生男子5・6年生2000M

10:10

①	坂手翔	サンフラワーS.C (5)	(1)	9' 29"9
②	石本棋一	サンフラワーS.C (5)	#VALUE!	DNS

小学生女子5・6年生2000M

10:10

③	岡田愛結	セトナミSC (5)	(3)	8' 22"1
④	寺本野乃花	セトナミSC (5)	(1)	8' 17"5
⑤	波多野優月	セトナミSC (5)	(2)	8' 21"6
⑥	秋本遥香	サンフラワーS.C (5)	(4)	8' 35"4
⑦	ローレンス珠愛	サンフラワーS.C (5)	(6)	9' 46"4
⑧	丸山莉穂	サンフラワーS.C (6)	(5)	9' 18"8
⑨	山口結生	バンブースポーツクラブ(6)	(7)	9' 53"1

中学校男子の部

中学校男子3000M

10:30

①	渡木敦詩	東広島TFC (中学)	(3)	12' 21"2
②	藤田巧実	東広島TFC (中学)	(1)	11' 26"3
③	古谷仁	大崎上島中学校	(2)	11' 45"2
④	南迫侑汰	大崎上島中学校	#VALUE!	DNS

一般の部 3000m

一般男子3000M

10:30

⑤	吉本一馬	バンブースポーツクラブ	#VALUE!	DNS
⑥	山田谷清	バンブースポーツクラブ	(2)	12' 00"0
⑦	山口朋之	バンブースポーツクラブ	#VALUE!	DNS
⑧	脇春次	バンブースポーツクラブ	(1)	10' 36"8
⑨	生信遼士	バンブースポーツクラブ	(4)	13' 08"8
⑩	渡川誠之	バンブースポーツクラブ	(3)	12' 57"3